

Konflikt med SonyEricsson synkprogramvara.

Det finns ett par olika synkprogram till SonyEricssons mobil telefoner som orsaker en konflikt med ActiveGPS. Anledningen till detta är att SonyEricssons synkprogram är ett program som startar tillsammans med datorn och ligger i bakgrunden och kontinuerligt söker igenom samtliga comportar i datorn. På grund av detta så blockerar SonyEricsson synkprogram samtliga comportar i datorn och förhindrar andra program till att använda dessa.

Därför måste man ändra i Synkprogrammet så att det inte söker efter mobiltelefonen på den comport som ActiveGPS har blivit ansluten till.

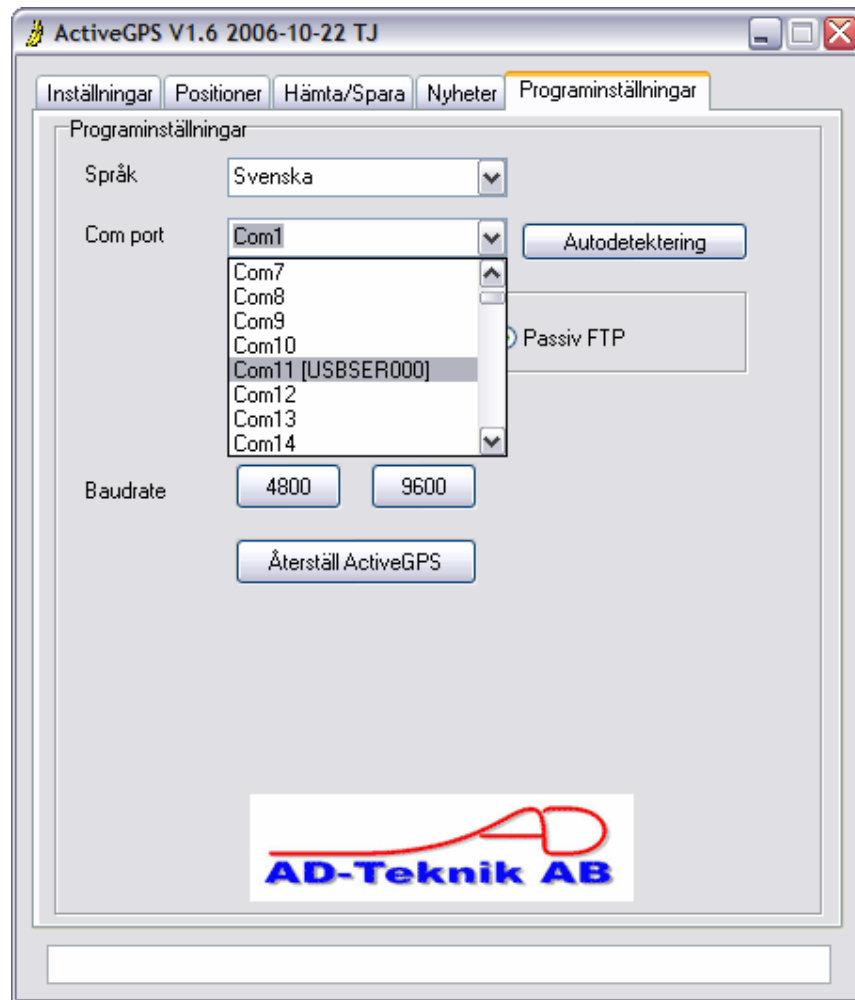
Tyvärr förekommer SonyEricssons synk program i en uppsjö av versioner så det är inte helt säkert att det ser lika dant ut som i exemplen här nedan, men principen är det samma. Dvs man måste göra så att inte synkprogrammet använder ActiveGPS comport.

Steg 1:

Ta reda på vilken comport som ActiveGPS använder

Starta ActiveGPS programmet (den gula bananen) och välj fliken program inställningar, tryck på ned pilen för att få fram listan på comportarna i din dator.

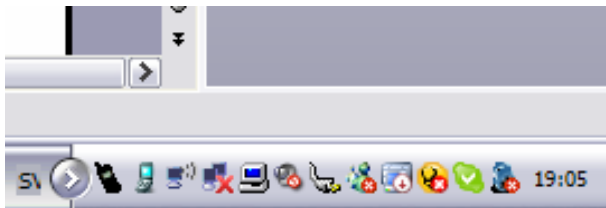
ActiveGPS comport är den som heter [USBSE000] eller [VCP0]



Välj denna comport och anteckna vilket comports nummer som den har fått, i exemplet ovan är ActiveGPS ansluten på COM11:

Steg 2:

Lokalisera synkprogrammet till mobiltelefonen

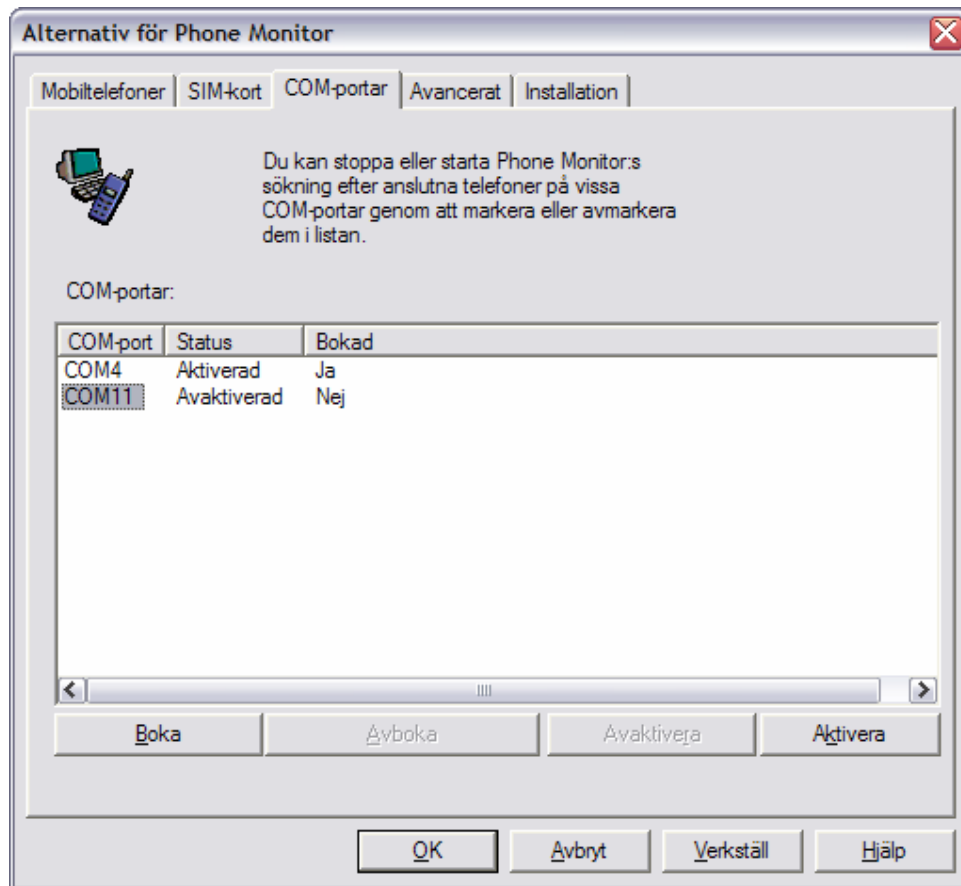


Tryck på pilen jämte klockan längst ned på skrivbordet för att se alla program som ligger aktiva i din dator. SonyEricssons synk program har i detta fall en svart ikon i form av en mobiltelefon och kallar sig för "Mobile Phone Monitor" höger klicka och välj alternativet konfigurera.

Steg 3:

Förhindra att "Mobile Phone Monitor" söker efter mobiltelefonen på ActiveGPS'ens comport.

Välj fliken COM-portar och se till att den comport som ActiveGPS använder är "avaktiverad" och "avbokad". Detta görs genom att markera aktuell comport och trycka på "Avboka" respektive "Avaktivera"

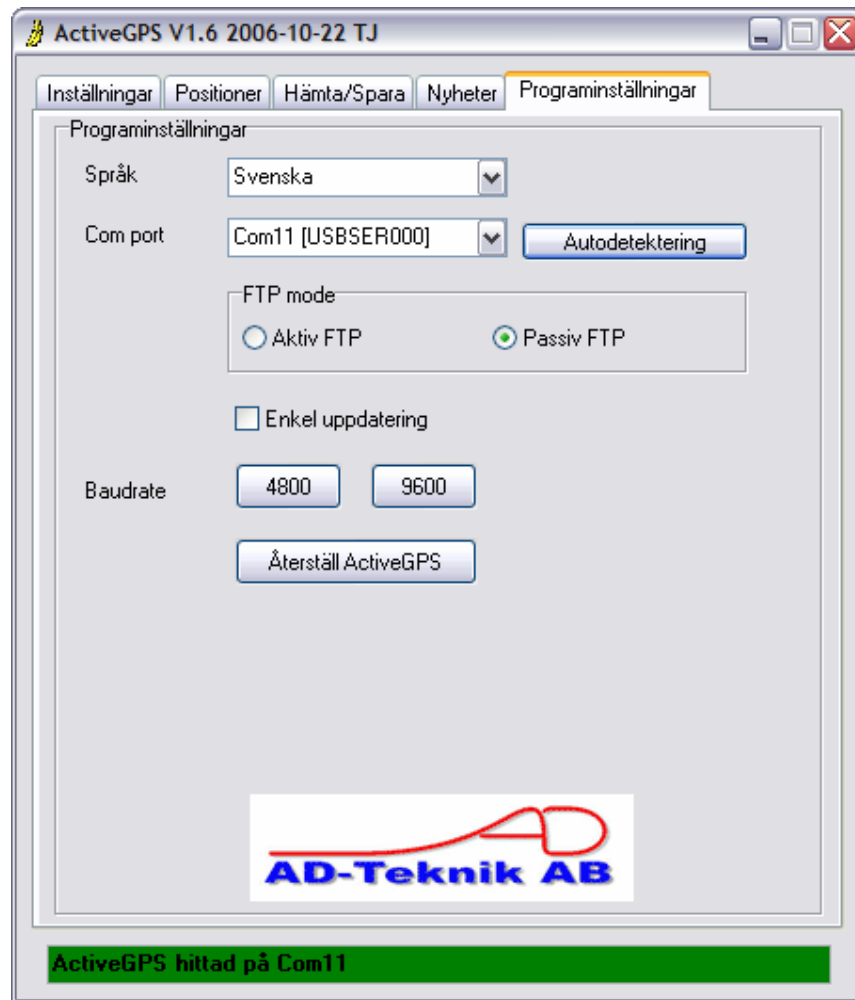


Tryck slutligen på "OK" för att bekräfta ändringarna.

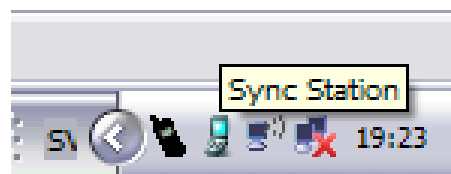
Steg 4

Verifiera kommunikationen med ActiveGPS

Öppna åter ActiveGPS programmet och fliken "programinställningar". Tryck nu på "Autodetektera" och programmet skall nu förhoppningsvis hitta ActiveGPS.



OBS! I vissa fall har det även varit nödvändigt att avsluta ett annat program som heter "Sync Station".



Högerklicka på ikonen som ser ut som en utvikbar mobil och välj avsluta.