

Felsökning/FAQ för ActiveGPS

Programmet kan inte hämta data från AD-Teknik's server, vad beror det på?

ActiveGPS-programmet kopplar upp sig via Internet till AD-Teknik's server som innehåller den senaste databasen med positioner. För att detta skall fungera krävs att du har uppkoppling mot Internet.

Kontrollera att du inte har en gammal version av ActiveGPS-mjukvaran, de äldre versionerna kan nämligen inte koppla upp mot vår nya server då den har fått en annan IP-adress.

Senaste version av mjukvaran finns alltid att hämta på AD-Tekniks hemsida, www.adteknik.se

En annan mycket vanlig orsak är konfigurationen av brandväggar. Har man en installerad brandvägg antingen som mjukvara i datorn eller som hårdvara i form av tex en accesspunkt/router så bör man se till att ActiveGPS-programmet använder "Passiv FTP" uppkoppling då detta ställer lägst krav på brandväggen.

Kontroll av vår ftp-server

För att kontrollera om du kan nå vår vanliga ftp-server, klicka på länken:
<ftp://adteknik.com>

Om du kan nå vår server genom browsern men inte genom ActiveGPS-programmet så har du med all säkerhet någon form av säkerhetsprogramvara där du måste tillåta ActiveGPS programmet att få använda Internet.

Använder man Windows-brandväggen och dess standardkonfiguration så får man en fråga om ActiveGPS får använda Internet, välj alternativet "Häv Blockering" Om du har ändrat konfigurationen på brandväggen måste du kanske ändra manuellt så att ActiveGPS-programmet tillåts åtkomst till Internet. Samma sak gäller för andra brandväggar.

Kontroll av vår server

Om du inte kan nå vår ftp-server alls så har du troligen någon extern brandvägg som hindrar trafiken, eller så kan det vara problem med vår server, kolla detta genom att gå in på <http://www.adteknik.com> om inte denna sidan heller är tillgänglig trots att du kan nå andra sidor på Internet så är det problem med vår server, ta kontakt med oss eller försök igen lite senare.

Programmet kan inte hitta ActiveGPS-enheten, vad gör jag för fel?

Kontrollera först att enheten är ansluten till datorn

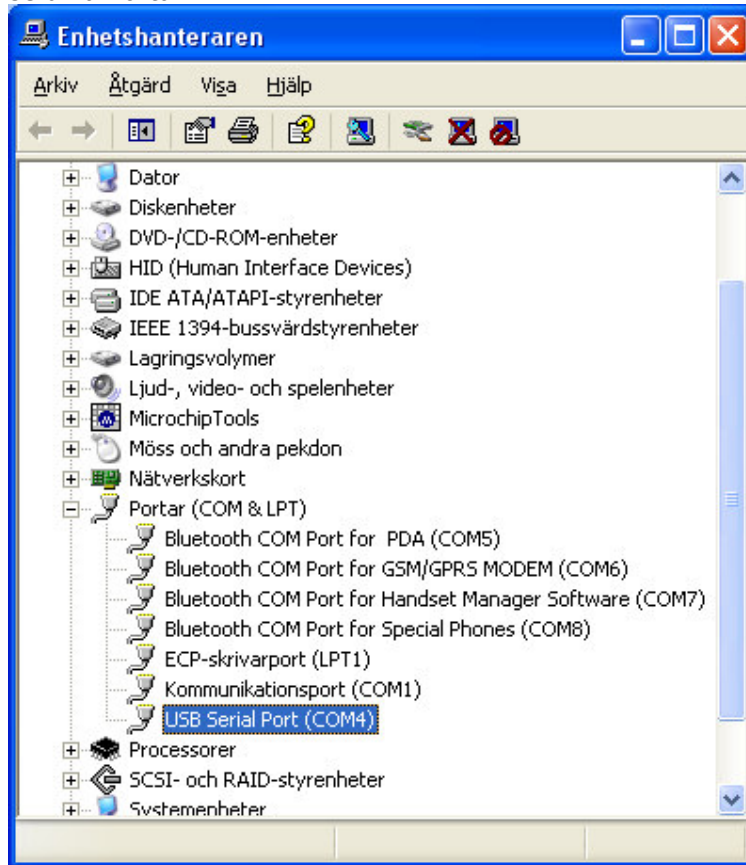
Kontrollera att drivrutinen är installerad och att rätt port är vald i programmet

Öppna datorns enhetshanterare genom att högerklicka på ikonen "Den här Datorn" som antingen finns på skrivbordet eller i startmenyn. Välj alternativet "Egenskaper"

Windows 98: Välj fliken "Enhetshanteraren"

Windows XP: Välj fliken "Maskinvara" och tryck på "Enhetshanteraren"

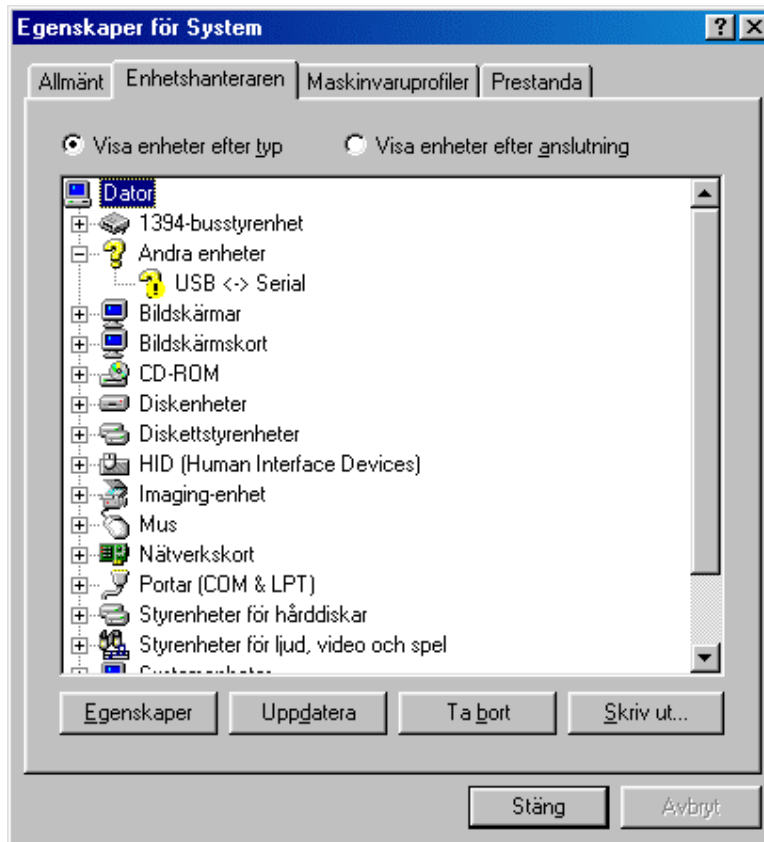
När drivrutinen är installerad och enheten är ansluten så skall en USB Serial port finnas under "Portar (COM & LPT)" i datorns enhetshanterare, tryck på "plusset" framför för att se dina Portar:



I bilden ovan kan man se att enheten är ansluten till COM4, då skall också COM4 väljas i ActiveGPS mjukvaran.

Om det inte finns någon "USB Serial Port":

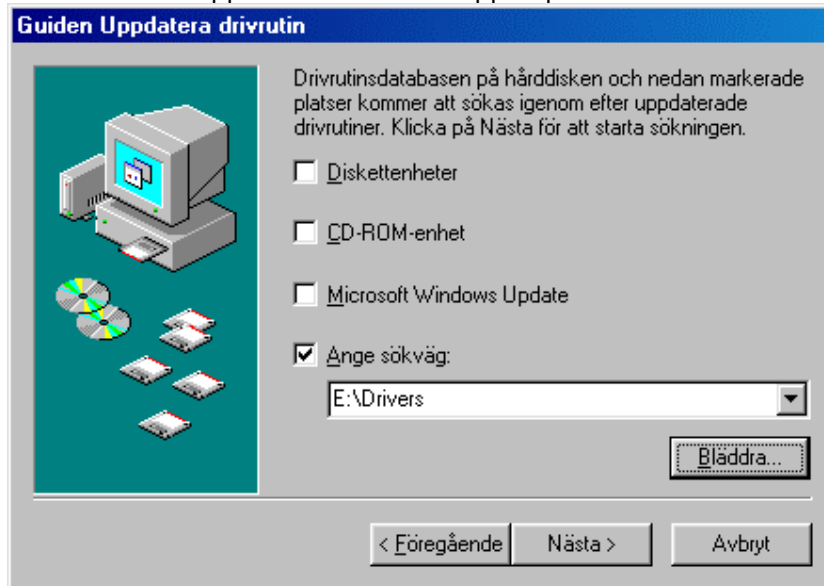
Då är antingen enheten inte ansluten eller så har drivrutinen ej installerats korrekt, drivrutinen installeras automatiskt när enheten kopplas till datorn, om man ej slutför installationen så återfinns enheten som "Andra enheter", se nedan:



Högerklicka då och välj egenskaper och välj alternativet installera om drivrutin:



För att Windows 98 skall hitta drivrutinen måste man ange sökvägen till mappen på CD-skivan som drivrutinen ligger i. Sätt i CD-skivan och markera "Ange sökväg" och använd "Bläddra..."-knappen för att hitta mappen på CD-skivan som heter "Drivers":



Om ActiveGPS-programmet ändå inte får kontakt med enheten trots att drivrutinen är installerad och rätt comport är vald så brukar den vanligaste orsaken vara att man har någon form av synkprogram till handdator eller mobiltelefon som automatiskt söker igenom datorns portar och därmed blockerar dessa från andra program.

SonyEricssons synkprogramvara och äldre versioner av ActiveSync fungerar på det sättet.